



COMPANY PROFILE

경기도 김포시 양촌읍 황금3로8번길 67  
전화 : 031-982-2866 팩스 : 031-982-2897

COPYRIGHT © SEHWA PRECISION ALL RIGHTS RESERVED.

 세화정밀

≡ About us



## 세화정밀

설립일 : 2001년 11월

주요생산품목 : 수전금구, 가스부품, 에어컨부품 등 황동정밀 부품가공 분야

회사주소 : 경기도 김포시 양촌읍 황금3로8번길67

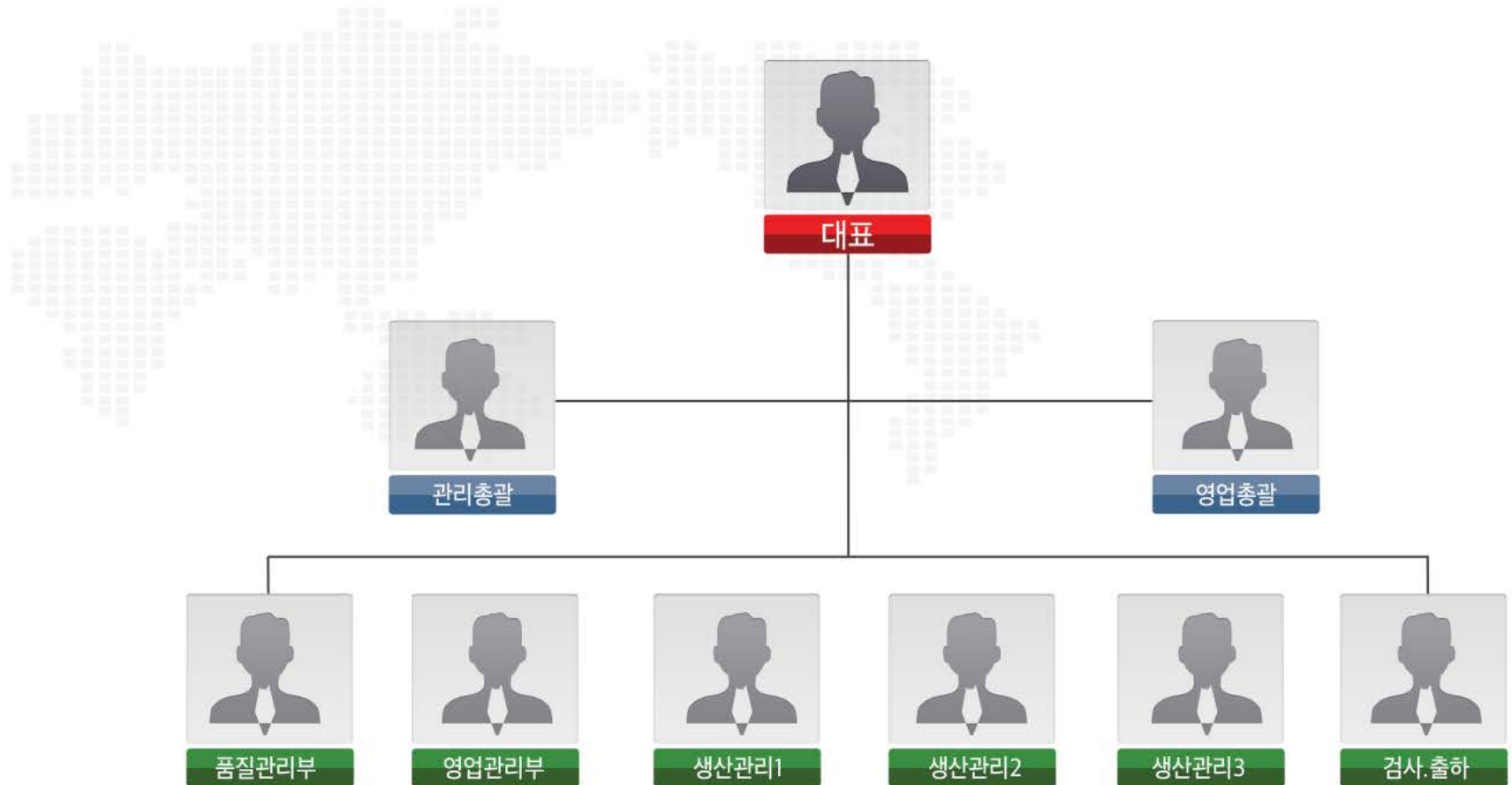
전화 : 031-982-2866 / 팩스 : 031-982-2897

## “최고의 품질을 약속하는 파트너가 되겠습니다.”

세화정밀은 창사 이래 축적한 경험과 기술, 노하우를 바탕으로 정밀가공의 품질력을 향상하기 위해 최신기계설비 자동화를 구축하였습니다.

경영혁신과 적극적인 품질 강화를 이념으로 회사의 발전과 성장을 도모해 나아가고 있으며 납부기한 준수 등 고객의 요구를 넘어 품질 감동실현 이라는 지향목표를 모든 임직원이 실천하고 있습니다.

# ≡ Organization chart





# ≡ Product description



# ≡ Product description

## 사업분야

수전 금구, 가스부품, 에어컨 부품 등 활동 정밀 부품가공



## 생산능력

월 15만 개 ~ 20만 개 생산 가능 "20만 개 이상 생산 시 생산 조율"



## 주요고객사

워터웍스  
유진

코진테크

코푸렉스

다원산업

외 다수 업체와 협력 생산중

# ≡ Product description



+





# ≡ Product description



+



# ≡ Product description





# ≡ Equipment status

## 설비현황



- CY2 52형 (1대)
- CNC자동선반 (CB36형 17대)
- NC선반 (6대)



# ≡ Equipment status





# 세화정밀



경기도 김포시 양촌읍 황금3로8번길 67  
전화 : 031-982-2866 팩스 : 031-982-2897  
이메일 : sehwa1220@naver.com

[www.세화정밀.com](http://www.세화정밀.com)